

Zákaznický účet

924736

Zákazník 3000413792

Klatovská nemocnice, a.s.
Plzeňská 929
339 38 Klatovy II
IČO 26360527 DIČ CZ699005333

Klatovská nemocnice, a.s.
Plzeňská 929
Klatovy II
339 01 Klatovy 1

Vážený zákazníku,

tato faktura za elektřinu číslo 395985 byla vystavena dne 12.07.2021. V odběrném místě č. 8110881212, VO - Velkoodběr, Pod Nemocnicí 683, Klatovy II, byla za období od 01.06.2021 do 30.06.2021 spotřebovaná elektřina v množství 20,922 MWh.

Nedoplatek ve výši 62.507,62 CZK prosíme uhradte do data splatnosti.

K úhradě celkem **62.507,62**
Datum splatnosti **02.08.2021**
Doporučené datum úhrady **28.07.2021**
Bankovní spojení **000000-0017532513/0300**
Variabilní symbol **9061395985**
Konstantní symbol **0308**
Specifický symbol **924736**

Částky jsou uvedeny včetně DPH	Částka CZK
Elektřina a regulované služby	62.507,62
Výsledkem fakturace je nedoplatek ve výši	62.507,62

Daňový doklad číslo 395985	DUZP 30.06.2021
Sazba DPH	Základ DPH CZK DPH CZK
21%	51.659,19 10.848,43



Obchodní zástupce
Pavel Krátký
e-mail: pavel.kratky@pre.cz
tel.: 267 053 335

FAKTURACE 267 053 764
PORUCHOVÁ LINKA ČEZ 840 850 860

VYÚČTOVÁNÍ SPOTŘEBY ELEKTŘINY

Odběrné místo č. 8110881212, EAN OPM 859182400800013069

VO - Velkoodběr, Pod Nemocnicí 683, Klatovy II

Energie Konstant**Zúčtované částky celkem - rozpis dodávky elektřiny a regulovaných služeb**

Položka	Počet jednotek	Jednotka	CZK/Jednotka	Celkem CZK
Silová elektřina VT	10,128	MWh	1.622,00	16.427,62
Silová elektřina NT	10,794	MWh	1.059,00	11.430,85
Daň z elektřiny	20,922	MWh	28,30	592,09
Obchod s elektřinou				28.450,56
Použití sítí	20,922	MWh	59,54	1.245,70
Nevyžádaná dodávka jalové energie	0	MVarh	440,00	0,00
Rezervovaná kapacita roční	0,080	MW	176.388,00	14.111,04
Distribuční služby ČEZ Distribuce, a. s.				15.356,74
Činnosti operátora trhu	1	měsíc	3,91	3,91
Podpora elekt. z podporovaných zdrojů energie	0,090	MW	65.510,69	5.895,96
Systémové služby	20,922	MWh	93,30	1.952,02
Regulované služby				23.208,63
Elektřina a regulované služby celkem bez DPH				51.659,19

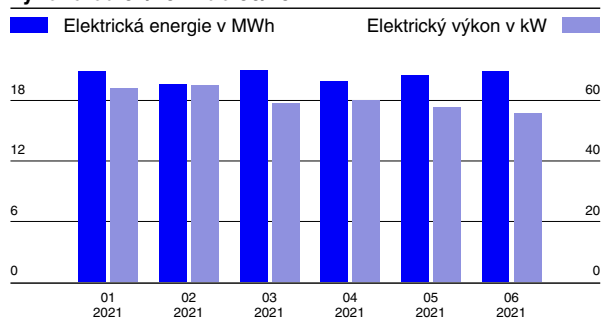
Daňový přehled

Částka CZK

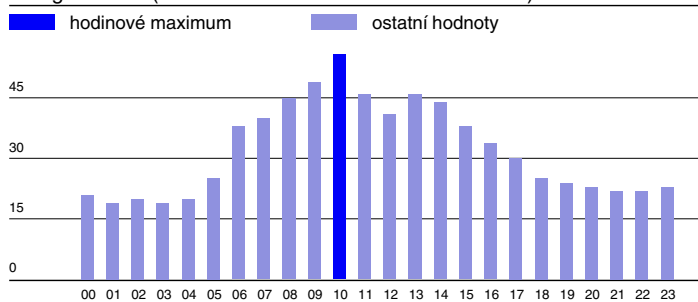
Položka	Základ DPH CZK	Sazba DPH	DPH CZK	Celkem
Elektřina a regulované služby	51.659,19	21%	10.848,43	62.507,62
Celkem	51.659,19		10.848,43	62.507,62

DÚF a sjednaná rezervovaná kapacita

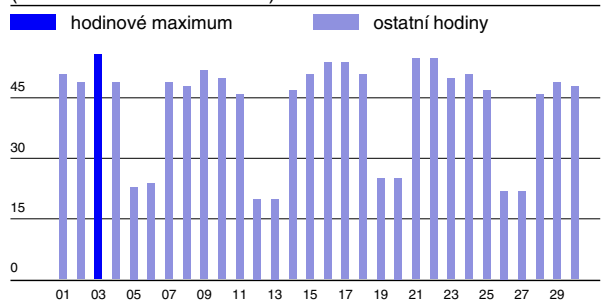
Položka	Tech. jednotky	Hodnota	Sjednáno rok měsíc
Činná energie VN	kWh	20922	
Decentrální výroba	kWh		
Maximum VN	kW	63	80
Maximum VN čas		03.06.2021 10:30	
Tg Fi VN		0,176	
Zpětná dodávka	kVarh	0	
Bezplatně	kWh		
Lokální spotřeba	kWh		

Diagram elektrické energie a hodinového elektrického výkonu od 01/2021 do 06/2021**Průběh hodinového výkonu dne s maximálním zatížením 03.06.2021**

energie v kWh (hodinové maximum 56 kW v 10:00 hod)

**Průběh hodinových denních maxim v 06/2021**

(hodinové maximum 56 kW)



Zpráva pro zákazníka: Výpočet platby podpory elektřiny z podporovaných zdrojů energie je prováděn dle zákona dvojím způsobem - součinem zákazníkem odebraného množství v MWh a jednotkové ceny, která se uvádí v CZK/MWh a součinem sjednaného rezervovaného příkonu za měsíc, délky období a stanovené ceny za rezervovaný příkon uvedené v CZK/MW/měsíc. Ve faktuře je použit levnější způsob výpočtu.